

Anwendungsbeispiele



Technische Details und Vorteile

Abmessungen:

Breite: 100 mm
Höhe: 20 mm
Länge: 2.500 mm

Oberfläche:

gebürstet

Farbe:

Braun



Kovalex-Zubehör:

Montage-Clip: Set mit 25 Stück,
ausreichend für ca. 1 m²



Weiteres Zubehör:

Abschluss- und Übergangsprofile

Technische Vorteile

- Barfußfreundlich, da keine Riss- und Splitterbildung
- Keine Vorbehandlung nötig, kein lästiges Streichen mehr erforderlich
- Lange Lebensdauer
- Einfach mit Wasser oder Hochdruckreiniger zu säubern (bei Bedarf Kovalex[®]-Reiniger verwenden)
- Bearbeitung mit handelsüblichen Schreinerwerkzeug
- Formbeständig bei Feuchtigkeitsänderungen



KOSCHE Profilummantelung GmbH

Bövingen 100

D-53804 Much

Tel.: +49 (0) 2245 66 -0

Fax: +49 (0) 2245 66 -10

www.kovalex.de

Kovalex[®]

Das High-Tech-Holz

Ihr Fachhändler:

Kovalex[®] - ein Qualitätsprodukt der **KOSCHE** Unternehmensgruppe

Unverbindliche Maßangaben - technische Änderungen sind uns vorbehalten.
Druck- und produktionsbedingt sind Farbabweichungen möglich.

Kovalex[®] Bodendiele Toskana



Ambiente finden mit Kovalex[®] Terrassen mit mediterranem Flair

Kovalex[®]

Das High-Tech-Holz

Mit der Terrasse

Schlanke Eleganz

Die Kovalex-Bodendiele Toskana verzaubert jede Terrasse mit ihrem rustikalen Flair. Ihre natürliche Holzoptik kombiniert mit der schmalen, eleganten Form gibt der Toskana-Terrasse das beliebte Schiffsboden-Design. Ein Hauch der Marine erinnert an mediterranes Ambiente. Nur noch eine Sonnenliege aufbauen und der Süden Europas hält vor jedem Wohnzimmer Einzug.

Auf Grund der ausgezeichneten Widerstandsfähigkeit gegen Witterungseinflüsse, Pilze und Insekten, sowie der hohen Lebenserwartung von bis zu 25 Jahren, ist die Kovalex-Bodendiele Toskana überall dort einsetzbar, wo sehr hohe Beanspruchungen auftreten. Auf der Toskana-Terrasse ist alles möglich: mit der Familie grillen und essen, die Kinder spielen lassen, ein Pflanzenarrangement kreieren, Sport treiben und vieles mehr.

Die Kovalex-Bodendiele Toskana ist in braun mit einer gebürsteten Oberfläche erhältlich. Im Laufe der Zeit entsteht auf der Oberfläche eine attraktive Holzpatina.

Die Kovalex-Bodendiele Toskana kann als Renovierungsboden verwendet werden. Sie lässt sich auf jede bereits vorhandene Unterkonstruktion (z.B. Massivholz oder Aluminiumprofile) montieren und erreicht damit eine maximale Aufbauhöhe von 25 mm. Jedoch empfehlen wir die Verwendung der Kovalex-Unterkonstruktion. Diese ist ebenso widerstandsfähig wie die Bodendiele Toskana.



die Sonne

Montageanleitung



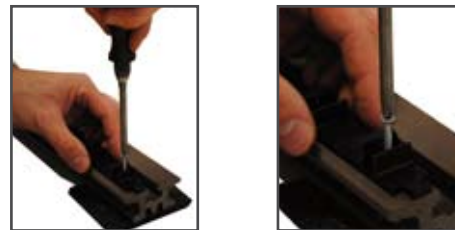
1.

Unterkonstruktion im Abstand von max. 30 cm verlegen.



Unterkonstruktion und Terrassendielen benötigen als Dehnungsausgleich 3 cm Abstand zur Hauswand. Als Unterkonstruktion kann sowohl das Kovalex-Unterkonstruktionsprofil, als auch jede andere Art geeigneter Unterkonstruktion z.B. Massivholz, Aluminium, etc., verwendet werden. (Ggf. zusätzliche Hinweise des Herstellers beachten). Um den Ablauf des Regenwassers zu gewährleisten, muss die Unterkonstruktion ein abschüssiges Gefälle von 1% (= 1cm/lfm) von der Hauswand weg aufweisen.

2.



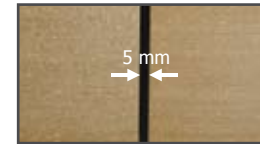
Clip ausrichten und auf der Unterkonstruktion verschrauben. Die Schrauben müssen auf die verwendete Unterkonstruktion abgestimmt sein. Wir empfehlen die Verwendung von nicht rostenden Schrauben. Bei der Verschraubung auf dem Kovalex-Unterkonstruktionsprofil muss dieses vorgebohrt werden.

in Haus und Garten holen.

3.



Diele auf den Clip aufdrücken.



Bei Kopf- an- Kopf- Verlegung muss zwischen den Dielen ein Abstand von mindestens 5 mm eingehalten werden.

4.



Nächsten Clip montieren.



Dabei müssen die beiden Clipse wie ein Puzzle in einander greifen.

5.



Weitere Bodendiele aufstecken. Dabei entsteht zwischen den einzelnen Dielen eine Fuge von ca. 5 mm.