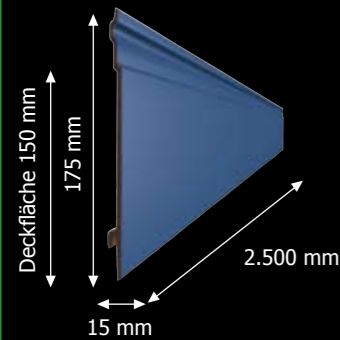


Zubehör - Verlegung

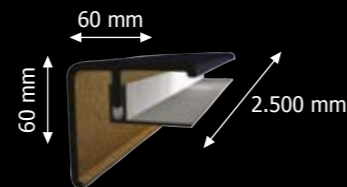
Kovalex Fassade*



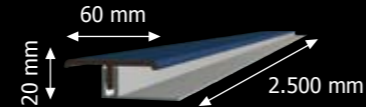
Kovalex Innenecke* inkl. Aluminium Befestigungsprofil



Kovalex Außenecke* inkl. Aluminium Befestigungsprofil



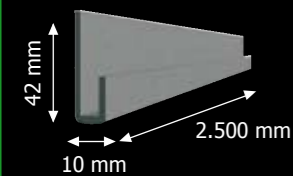
Kovalex Übergangsprofil* inkl. Aluminium Befestigungsprofil



* in den jeweiligen Farben der Fassade erhältlich

Zubehör - Befestigungskomponenten

Aluminium-Startprofil

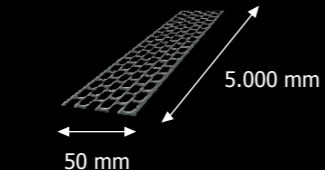


Montage-Clip Fassade Metall



60 Stck. / Karton
ausreichend für 4 m² inkl.
Schrauben

Lüftungsgitter Kunststoff (Rolle)



Erhältliche Farben Fassade:

Druck- und Produktionsbedingt sind Farbabweichungen möglich



Renolit
Struktur weiß



Renolit
Struktur anthrazitgrau



Renolit
Struktur brillantblau



Braun
durchgefärbt



Alusilber
durchgefärbt

Renolit MBAS sind dekorative PVC-Hochleistungsfolien für den Außeneinsatz. Sie trotzen Wind und Wetter, und ihre hohe Farbstabilität gewährleistet eine lange Lebensdauer bei gleich bleibender Produktqualität. Darauf geben wir 10 Jahre Garantie.



Ihr Fachhändler:

Kovalex[®]
Das High-Tech-Holz

KOSCHE Profilmantelung GmbH
Bövingen 100
D-53804 Much
Fon: +49 (0) 2245 66 -0
Fax: +49 (0) 2245 66 -10

www.kosche.de
info@kosche.de
www.kovalex.de
info@kovalex.de

Kovalex[®] - ein Qualitätsprodukt der **KOSCHE** Unternehmensgruppe

Fassadenträume



Kovalex[®]

Das High-Tech-Holz

Fassadenträume

Schön und widerstandsfähig

Das Markenprodukt Kovalex® aus dem Hause KOSCHE® ist ein sogenannter Holz Polymer Werkstoff (WPC). Das heißt, das Material ist eine Kombination von Holzfasern mit einem umweltfreundlichen, thermoplastischen Bindemittel.

Diese beiden Komponenten verschmelzen in einem Spezialverfahren, der sogenannten Extrusion, unter Druck und Temperatur zum innovativen Holzwerkstoff Kovalex®.

Den letzten Schliff erhalten die Kovalex® Fassadenprofile durch eine extrem widerstandsfähige Außenfolie - Renolit MBAS. Sie schützt die Profile vor aggressiven Witterungseinflüssen, verfügt über eine Oberfläche mit Holzmaserung und ist gleichzeitig in hohem Maße UV-beständig.



Vorteile von Kovalex®

Die wichtigsten Vorteile auf einen Blick

- Zusätzliche Wärmedämmung - Heizkosten einsparen
- Keine Vorbehandlung nötig, kein lästiges Streichen mehr erforderlich
- Schutz des Außenwandkerns gegen wechselnde Witterungseinflüsse
- Schadhafte Putzfassaden können einfach und schnell überdeckt werden
- Einfache Montage auch für den ungeübten Heimwerker
- Gute Hinterlüftung (hinterlüftete Fassade)

Bearbeitung und Reinigung

Einfach und unkompliziert

Die Fassadenprofile können mit allen handelsüblichen Holzbearbeitungswerkzeugen gesägt, gefräst oder gebohrt werden.

Kovalex® verhält sich hinsichtlich natürlicher Witterungseinflüsse besser als qualitativ hochwertiges Tropenholz, ist ökologisch unbedenklich und zeigt die natürlichen Alterungsprozesse von Holz.

Die Reinigung der Kovalex® Fassade erfolgt ganz unkompliziert mit Wasser - bei starkem Schmutz kann der Hochdruckreiniger (max. 80 Bar/mind. 20 cm Abstand) eingesetzt werden.



Heizkosten sparen

mit Kovalex® Fassadenprofilen

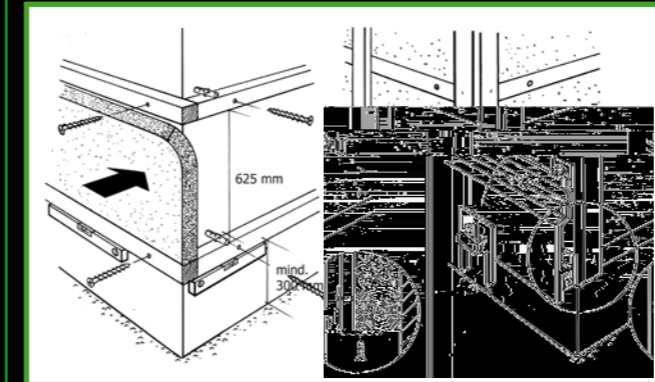
Immer mehr Bauherren achten auf ökologische und ökonomische Vorgaben. Gerade im Hinblick auf die fortschreitende Klimaerwärmung, verursacht durch den hohen Energieverbrauch, wird es immer wichtiger, auf sparsamen Verbrauch zu achten. Dabei lässt es sich durchaus miteinander verbinden, schonend mit der Umwelt umzugehen und dabei Geld zu sparen.

Die vorgehängte hinterlüftete Kovalex® Fassade macht einem die Entscheidung leicht. Das Fassadensystem passt sich individuellen Erfordernissen des jeweiligen Gebäudes an, da es individuelle Dämmschichtdicken zulässt. Zudem schützt die Trennung von Wetterschale und Wärmedämmung die Bausubstanz des Hauses vor Witterungseinflüssen.

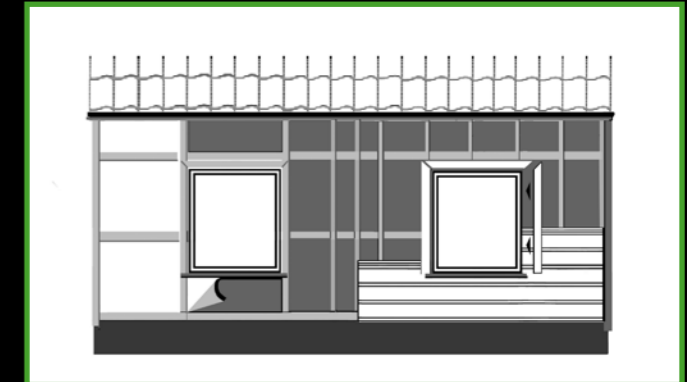
Weiterer Vorteil: durch die bessere Wärmedämmung steigt auch der Wert des Hauses.

Verlegeanleitung

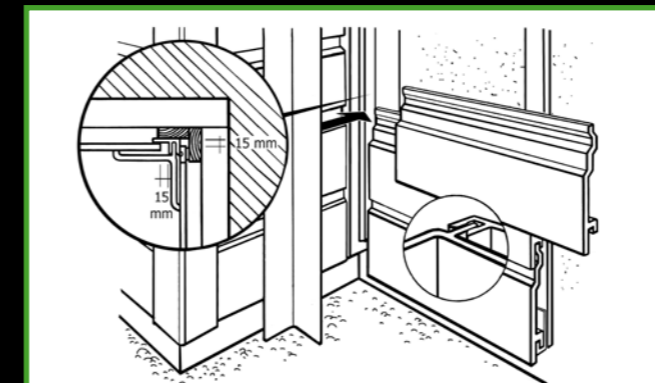
Schnell und einfach



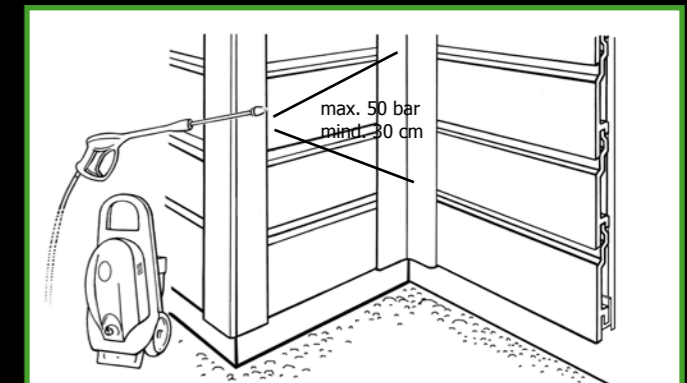
1. Je nach Dämmmaterialstärke wird die Kantholzdicke bestimmt und dient als Unterkonstruktion für die anschließend anzubringende Konterlattung.



2. Die ausreichende Hinterlüftung der Fassade erfolgt mit der Konterlattung.



3. Die Außen- und Innenecken umfassen die beiden Kopfseiten der Profile und schließen diese sauber ab.



4. Einfache Reinigung mit Wasser oder Hochdruckreiniger.

Bei den gezeigten Darstellungen handelt es sich lediglich um einen Auszug aus der Verlegeanleitung. Die Verlegung muss ausdrücklich nach dem vorgegebenen System und der detaillierten Verlegeanleitung erfolgen! Diese erhalten Sie bei Ihrem Fachberater oder unter www.kovalex.de / www.kosche.de. Kosche haftet nicht für fehlerhaften Ein-/Aufbau.

Extrem geschützte Oberfläche

Außenfolien von Renolit

Den letzten Schliff erhalten die Kovalex® Fassadenprofile durch die Beschichtung mit einer dekorativen und extrem widerstandsfähigen Folie, die für den Außenbereich beschichtet ist - Renolit MBAS. Sie schützt die Profile vor aggressiven Witterungseinflüssen und ist gleichzeitig in hohem Maße UV-beständig. Ihre hohe Formstabilität gewährleistet eine lange Lebensdauer bei gleichbleibender Produktqualität.

Die Kovalex® Fassadenprofile besitzen eine naturgetreue Holzstrukturoberfläche, die wie lasiertes bzw. lackiertes Holz aussieht. Rissige oder schadhafte Putzfassaden, fehlende Frostbeständigkeit sowie Durchfeuchtung bei Schlagregen werden ausgeglichen. Die wartungsfreie Kovalex® Fassade garantiert Haltbarkeit ohne regelmäßiges Streichen. Darauf erhalten Sie 10 Jahre Garantie.



Vorher:
Defekte Putzfassade an einer stark beanspruchten Wetterseite



Nachher:
Kovalex Fassade dauerhaft und schön