

MONTAGEANLEITUNG Multifunktionswand

KOSCHE
Holzwerkstoffe
Ein Unternehmen der hüsser mann-Gruppe

Set



Abb.: Beispielfoto Set-Inhalt Multifunktionswand 2.000 x 2.096 mm

Set-Inhalte

Multifunktionswand 1.300 x 1.471 mm (B x H)

besteht aus:

- Ⓐ 1 Startprofil
- Ⓑ 3 Grundprofile
- Ⓒ 2 Paneele 18 x 403 x 1300
- 1 Paneel 18 x 606 x 1300
- Ⓓ 4 Abdeckleisten
- Ⓔ 2 Universalhalterungen z.B. für Flachbildschirm (TV-Halter nicht im Set)
- Ⓘ 2 Befestigungen für einen Regalboden
- Ⓚ 3 Seitenclips links
- Ⓛ 3 Seitenclips rechts
- Ⓜ 2 Eckverbindungen
- Ⓝ 2 Seitenclips für Startprofil

Multifunktionswand 2.000 x 2.096 mm (B x H)

besteht aus:

- Ⓐ 1 Startprofil
- Ⓑ 5 Grundprofile
- Ⓒ 5 Paneele 18 x 403 x 2000
- Ⓓ 4 Abdeckleisten
- Ⓔ 2 Universalhalterungen z.B. für Flachbildschirm (TV-Halter nicht im Set)
- Ⓘ 2 Befestigungen für einen Regalboden
- Ⓚ 5 Seitenclips links
- Ⓛ 5 Seitenclips rechts
- Ⓜ 2 Eckverbindungen
- Ⓝ 2 Seitenclips für Startprofil

Multifunktionswand 2.600 x 2.096 mm (B x H)

besteht aus:

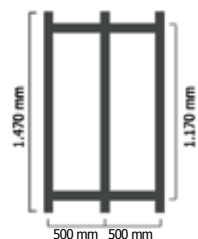
- Ⓐ 1 Startprofil
- Ⓑ 5 Grundprofile
- Ⓒ 5 Paneele 18 x 403 x 2600
- Ⓓ 4 Abdeckleisten
- Ⓔ 2 Universalhalterungen z.B. für Flachbildschirm (TV-Halter nicht im Set)
- Ⓘ 4 Befestigungen für einen Regalboden
- Ⓚ 5 Seitenclips links
- Ⓛ 5 Seitenclips rechts
- Ⓜ 2 Eckverbindungen
- Ⓝ 2 Seitenclips für Startprofil



Unterkonstruktion

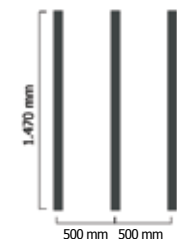
Abstände der Lattenverteilung beim Aufbau mit indirekter Beleuchtung

Multifunktionswand
1.300 x 1.471 mm (B x H)

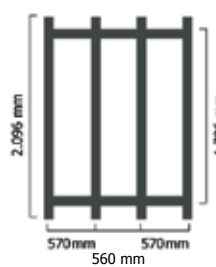


Abstände der Lattenverteilung beim Aufbau ohne indirekter Beleuchtung

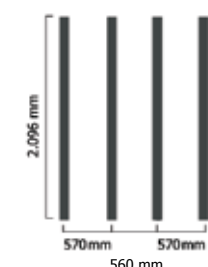
Multifunktionswand
1.300 x 1.471 mm (B x H)



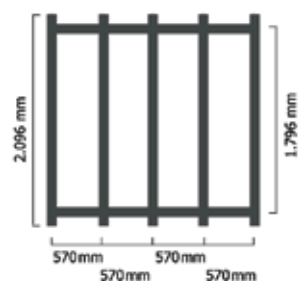
Multifunktionswand
2.000 x 2.096 mm (B x H)



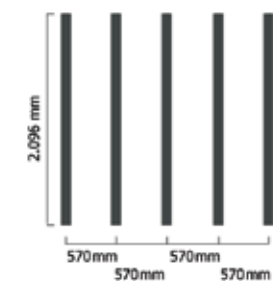
Multifunktionswand
2.000 x 2.096 mm (B x H)



Multifunktionswand
2.600 x 2.096 mm (B x H)



Multifunktionswand
2.600 x 2.096 mm (B x H)



Wichtig!

Die Unterkante des Starterprofils muss mit der Unterkante der Lattung bündig abschließen.

Verlegung mit indirekter Beleuchtung

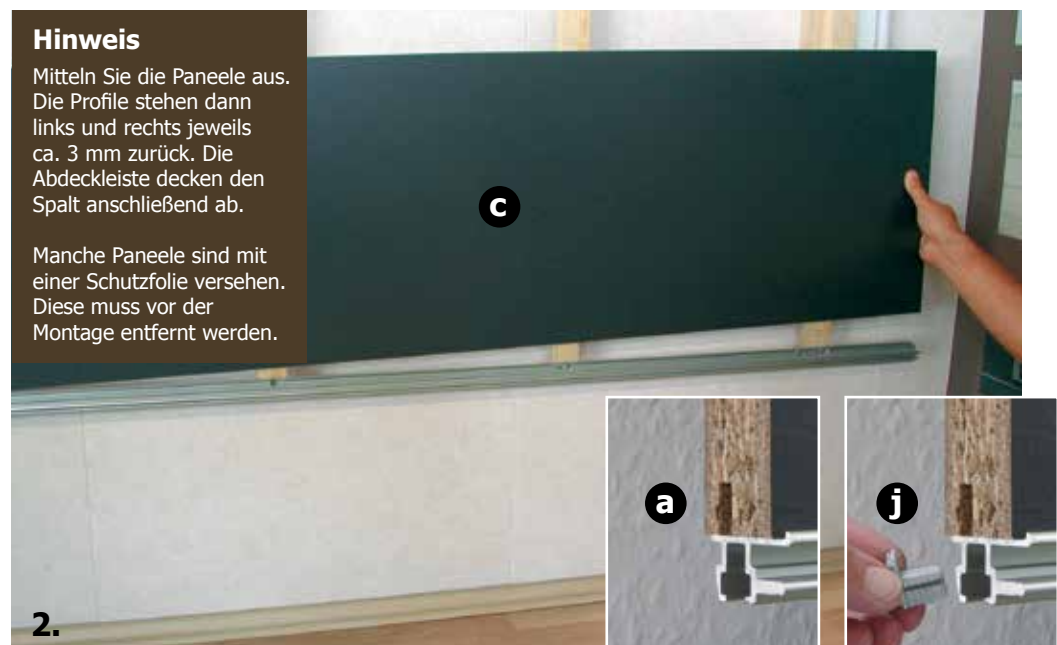


1.

Hinweis

Mitteln Sie die Paneele aus. Die Profile stehen dann links und rechts jeweils ca. 3 mm zurück. Die Abdeckleiste decken den Spalt anschließend ab.

Manche Paneele sind mit einer Schutzfolie versehen. Diese muss vor der Montage entfernt werden.

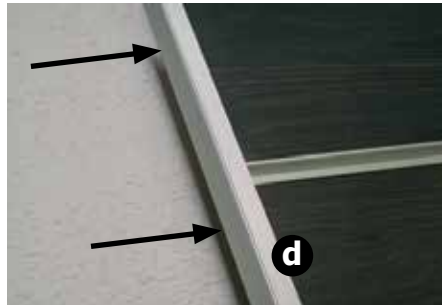


2.

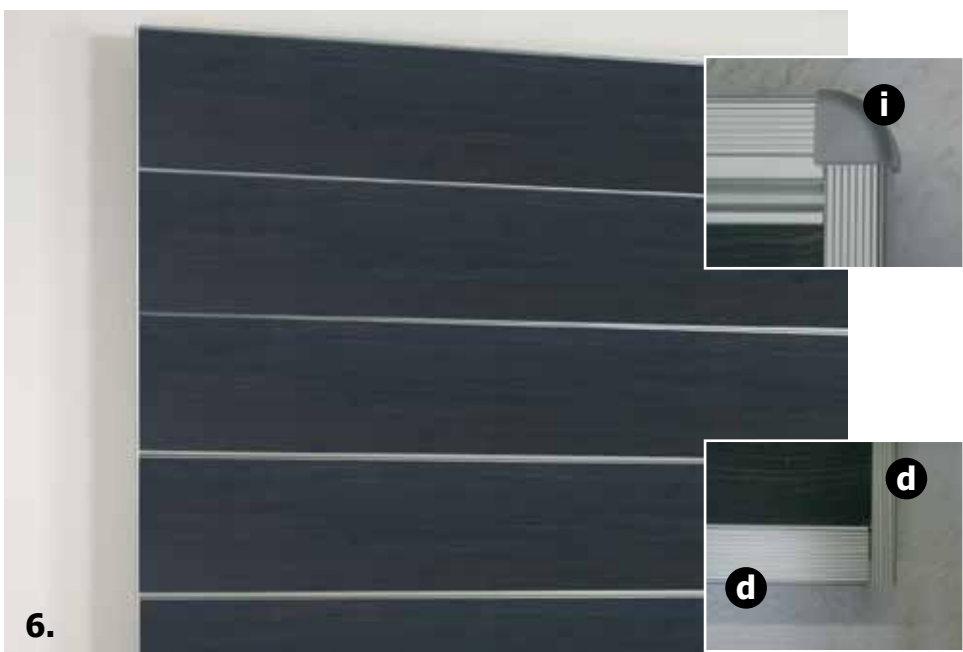


Seitenclipse in die Enden der Aluprofile stecken - ggf. einen Hammer zu Hilfe nehmen. VORSICHT! Nur leicht schlagen, da sonst die Seitenclipse beschädigt werden können.

Anschließend die Abdeckleisten aufstecken und festdrücken.



5.



6.

Tipps



Regalböden
19 x 370 x 600 mm in den jeweiligen Dekoren der Multifunktionswand

Bodenhalter
zweiteilig; verstellbar und passend für Böden von 18-22 mm Stärke

Universalhalterung (kann z.B. auf eine TV-Halterung geschraubt werden.)



Unter Verwendung einer ausreichenden Befestigung der Unterkonstruktion (Schrauben & Dübel) und einer ordnungsgemäßen Verschraubung einer Flachbildschirm-Halterung kann die Multifunktionswand insgesamt ein Gewicht von max. 50 kg tragen.



Passender **Kabeldurchlass** ist in der Elektroabteilung Ihres Bau- oder Fachmarktes erhältlich



CD-Halter (im Zubehör erhältlich)
200 mm breit



Receiverkasten (im Zubehör erhältlich)
z.B. für Receiver, DVD-Player etc.
T 37,0 x B 49,0 x H 31,5 cm