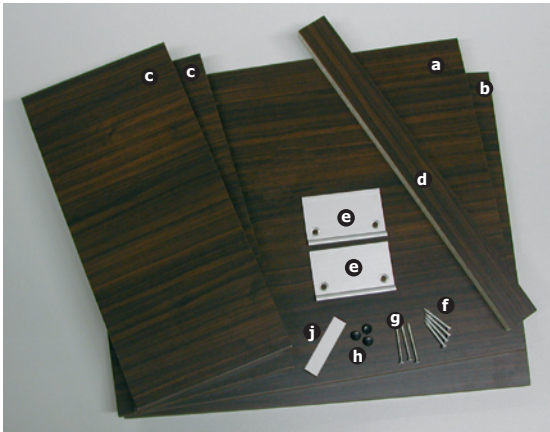


MONTAGEANLEITUNG

Receiverkasten

KOSCHE[®]

Unternehmensgruppe



Inhalt

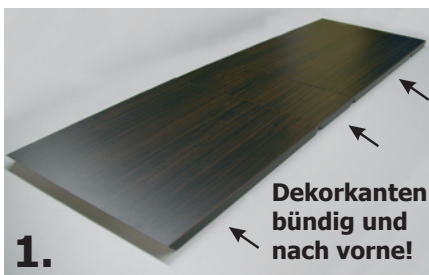
Receiverkasten T 37 x B 49 x H 31,5 cm

besteht aus:

- Ⓐ 1 Unterseite
- Ⓑ 1 Oberseite
- Ⓒ 2 Seitenteile, links und rechts
- Ⓓ 1 Verstärkungsleiste
- Ⓔ 2 Aufhängungen
- Ⓕ 4 Schrauben 4,5 x 35 mm
- Ⓖ 3 Schrauben 3,5 x 50 mm
- Ⓗ 3 Abdeckkappen

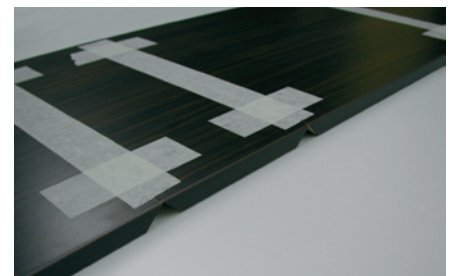
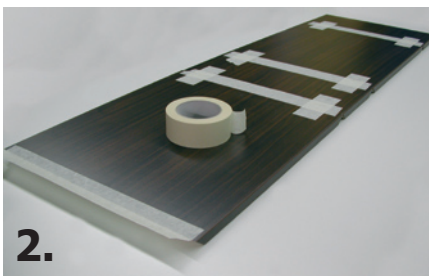
Benötigtes Werkzeug

- 5 cm breites
Malerklebeband
- 3,0 mm Bohrer
- Akkuschrauber
- Zollstock



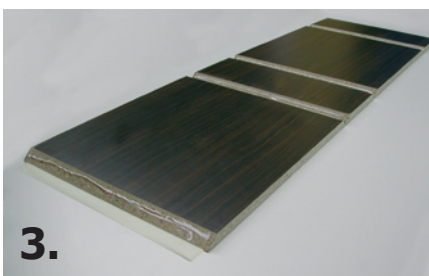
1. Die Unter- und Oberseiten im Wechsel Stoß an Stoß nebeneinander auf einen planen Untergrund legen (Gehrungsschnitte zeigen nach unten).

ACHTUNG: Dekorkanten müssen alle auf einer Seite sein.



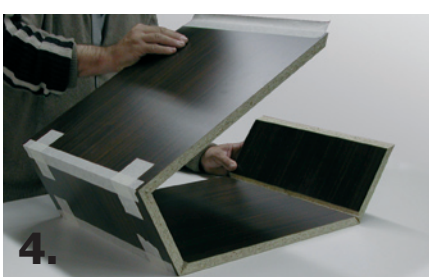
2. Alle aneinander stoßenden Flächen mit mind. 5 cm breitem Klebeband miteinander verkleben.

ACHTUNG: Achten Sie darauf, dass sich das Malerklebeband leicht wieder ablösen lässt um Beschädigungen an der Dekoroberfläche zu verhindern.



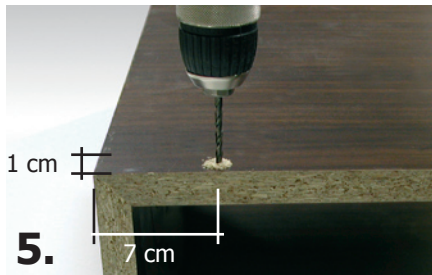
3. Anschließend die verbundenen Teile vorsichtig umdrehen, so dass die Gehrungsschnitte nach oben zeigen.

Die Gehrungsschnitte werden mit Holzleim versehen.

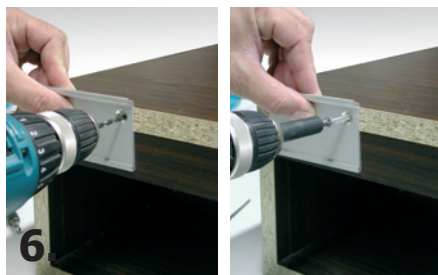
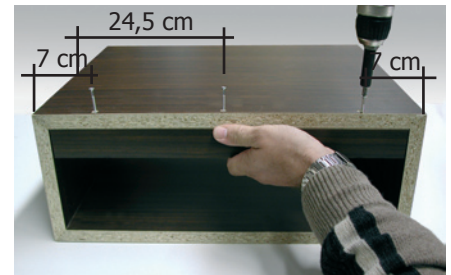


4. Jetzt kann der Kasten zusammengefügt werden. Durch die Klebestreifen werden die einzelnen Elemente zusammengehalten. Die offene Seite auch mit einem Klebestreifen verbinden. Nach ca. 1/2 h Trocknungszeit die Klebestreifen entfernen.

ACHTUNG: überschüssige Leimreste sofort entfernen. Anschließend eine Trocknungszeit von 12 h berücksichtigen (beachten Sie die Leimherstellerangaben).



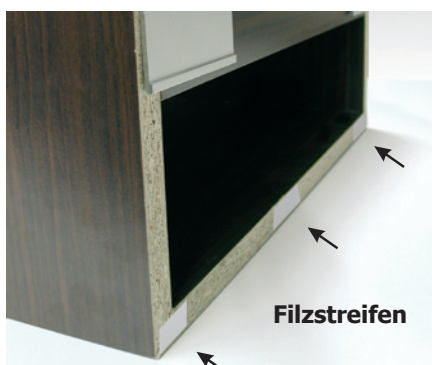
5. Um die Verstärkungsleiste an der Rückseite zu befestigen, müssen 7 cm von den Seiten und mittig (24,5 cm) jeweils 1 Loch vorgebohrt werden. Vom Rand sollte ein Abstand von 1 cm eingehalten werden. Die Verstärkungsleiste unter die vorgebohrten Löcher halten (siehe rechts) und mit den 3,5 x 50 mm Schrauben festschrauben.



6. Die Aufhängungen werden auf der Rückseite 0,5 cm vom Rand jeweils links und rechts erst vorgebohrt und anschließend mit den 4,5 x 35 Schrauben befestigt.



7. Jetzt werden die 3 Abdeckkappen auf die Schraubenköpfe gedrückt.



8. Um Kratzer zu vermeiden sollte der Filzstreifen in drei Teile geschnitten werden und rückseitig auf den Receiverkastenboden geklebt werden.

Jetzt kann der Receiverkasten in die Multifunktionswand eingehangen werden. Beachten Sie nur, dass das Gewicht von 25 kg insgesamt nicht überschritten werden darf.

